

siteco



Typen,  
Datenblätter,  
Konfiguration –  
alles auf einen Blick:

**Lunis**



# Lunis

Das Downlight neu gedacht.

# Das Downlight neu gedacht.

Lunis vereint herausragende Effizienz mit zeitloser Eleganz  
und grenzenloser Flexibilität – für Licht, das begeistert.

**Lunis – Quantensprung Downlight.**



## Flexibel

Vielfältige Montageoptionen für eine flexible Raumgestaltung – ideal für Sanierung und Neubau.

## Blendfrei

Gleichmäßiges Licht mit CRI 90 und verschiedenen Linsenoptiken – für jede Anwendung die richtige Lösung.

## Effizient

Maximale Energieeffizienz von bis zu 174 lm/W – für reduzierte Betriebskosten und eine kurze Amortisationszeit.

## Modular

Nachhaltiges, modulares Produktkonzept gefertigt in Deutschland – für einfache und individuelle Customizing-Möglichkeiten.

Bis zu

**174**  
lm/W

# Unendliche Konfigurationsmöglichkeiten.

### Montagevarianten.



Anbau



Einbau



Pendel

### Größen.



Ø 68 mm\*

55 mm



Ø 100 mm\*

50,5 mm



Ø 150 mm

60,5 mm



Ø 200 mm

74,5 mm

### Abstrahlwinkel.



Spot



medium strahlend



breit strahlend



extrem breit strahlend



asymmetrisch



oval

### Lichtfarben.



Tunable White  
927 – 965



930



940



Sonderfarben

### Designfarben.

#### Farben Reflektor.



schwarz



weiß



Aluminium  
hochglanz



Aluminium  
matt



schwarz



weiß



silber



\* Nur Einbau

# Modulares Produktkonzept. Volle Flexibilität.

Unser Downlight-System bietet maximale Modularität und Flexibilität:

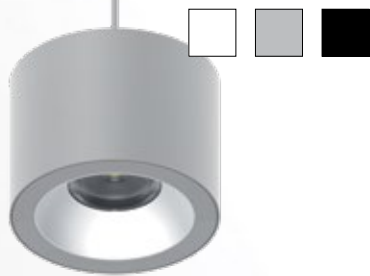
Als Pendel-, Anbau- oder Einbauleuchte einsetzbar.

Vielfältige Linsen, Optiken, Reflektoren sowie Frontringe in zahlreichen Farben ermöglichen individuelle Lösungen – perfekt abgestimmt auf jedes Design- und Beleuchtungskonzept.

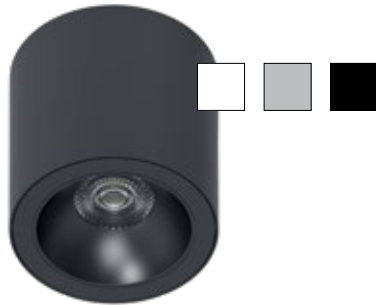
**Ein Quantensprung für Ihre Flexibilität.**



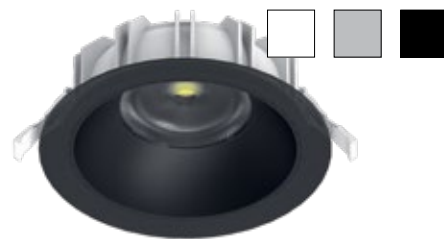
**100** % Modulare  
Produktkonzepte



Pendel



Anbau



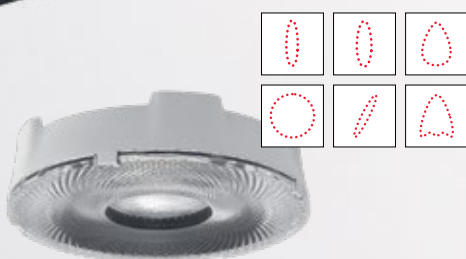
Einbau



Reflektoren



Opalabdeckung



Linsen



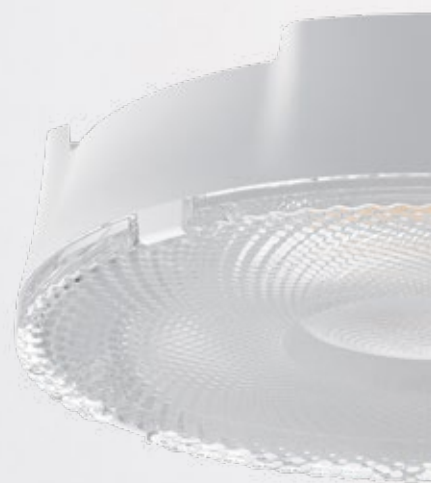
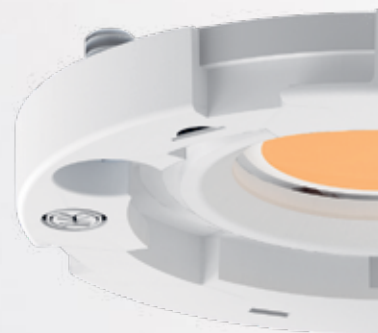
Frontringe

# Innovative Lichttechnik. Überragende Beleuchtung.

Unsere Premium-Lichttechnik bietet brillante, gleichmäßige Ausleuchtung bei hoher Effizienz. Durchdachte Komponenten sorgen für flexible Anwendungsmöglichkeiten und eine gezielte Lichtwirkung. Ideal für unterschiedlichste Anforderungen – von funktional bis atmosphärisch.

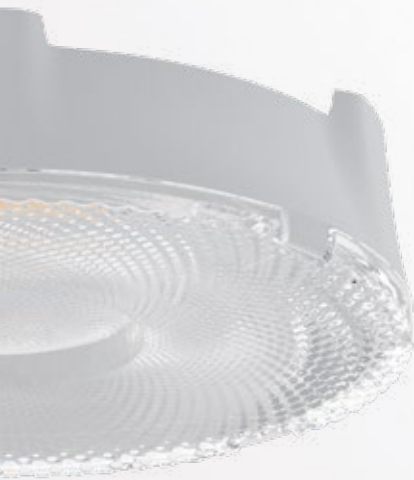
**100** % **Blendfreie  
Beleuchtung**

**100** % **Flexibilität  
in der Anwendung**





— Austauschbare, hocheffiziente  
Lichtquelle für einfache Updates.



— Perfekt abgestimmte Linsen für  
flexibel wählbare Abstrahlwinkel.



— An das System  
angepasster Reflektor.

Bis zu  
**174**  
lm/W





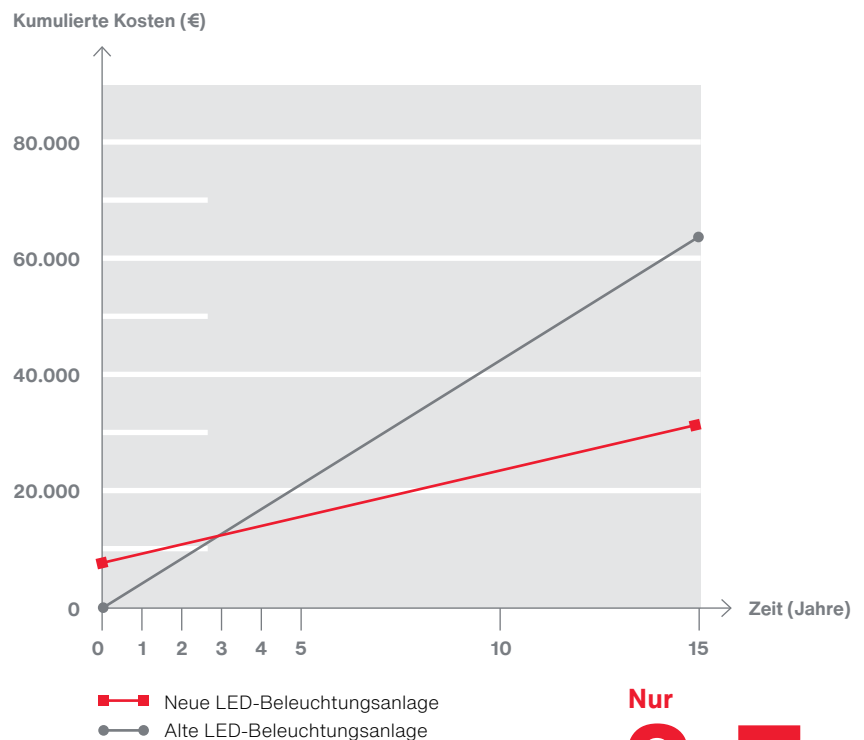


# Hocheffizient. Sofort sparen.

Durch innovative Lichttechnik erreicht die Lunis einen Spitzenwert von 174 lm/W und ist somit hocheffizient. Das bedeutet: Minimale Betriebskosten und eine Amortisation in Rekordzeit.

Selbst bei der Sanierung von LED-Leuchten der ersten Generation auf neue LED-Technologie zahlt sich der Wechsel sofort aus.

## Ein Quantensprung für Ihre Investition.



Nur  
**2,7**  
Jahre  
Amortisationszeit

# Nachhaltigkeit. Konsequent umgesetzt.

- Fertigung in Deutschland
- Kurze Wege und dadurch schnelle Verfügbarkeit
- Austauschbarkeit aller Komponenten
- Wenige und recyclebare Komponenten
- Plastikfreie Verpackung

**Ein Quantensprung für Ihre Nachhaltigkeit.**

**100 %** Inhouse-Entwicklung

**100 %** Individualisierbarkeit  
und Austauschbarkeit



# Lunis 21 im Überblick.



## Lunis 21

### Technische Daten

Lichtstrom: bis 4.500 lm

Leistung: bis zu 28 W

Lichtausbeute: bis zu 174 lm/W

Lebensdauer: 100.000 h (L80)

Lichtfarben: 930, 940, Tunable White, Sonderfarben

Gültig für alle Lunis 21 Varianten:

### Montagearten

Einbau, Anbau, Pendel

### Baugrößen

Anbau, Pendel: Ø 150 mm, Ø 200 mm

Einbau: Ø 68 mm, Ø 100 mm, Ø 150 mm, Ø 200 mm

### Optiken

Linse: Spot, Medium, Breitstrahlend, Oval, Asymmetrisch

Opal: Extrem breitstrahlend

### Reflektor

Farben: Weiß, Schwarz, Aluminium hochglanz, Aluminium matt

### Treiber

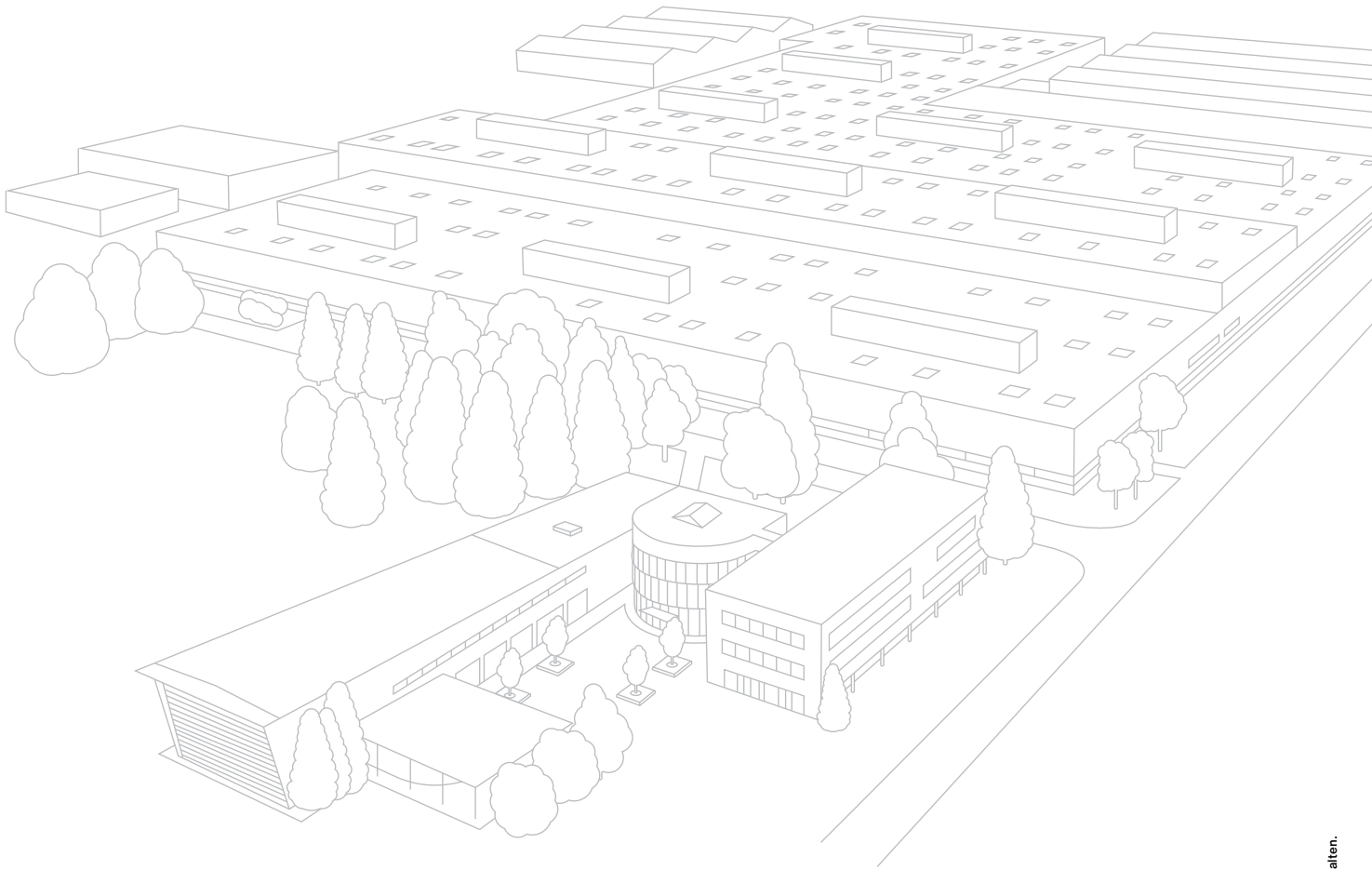
On/Off Multilumen, DALI Multilumen, DT8

### Schutzart

IP54 Raumseitig

Für höhere Schutzarten Deckenseitig vorbereitet

Kontaktieren Sie uns, um mehr  
über den Quantensprung Downlight  
zu erfahren.



## Kontakt.

### **Siteco GmbH**

Georg-Simon-Ohm-Str. 50  
83301 Traunreut, Deutschland  
Tel. +49 8669 330  
vertrieb@siteco.de

**siteco.com**